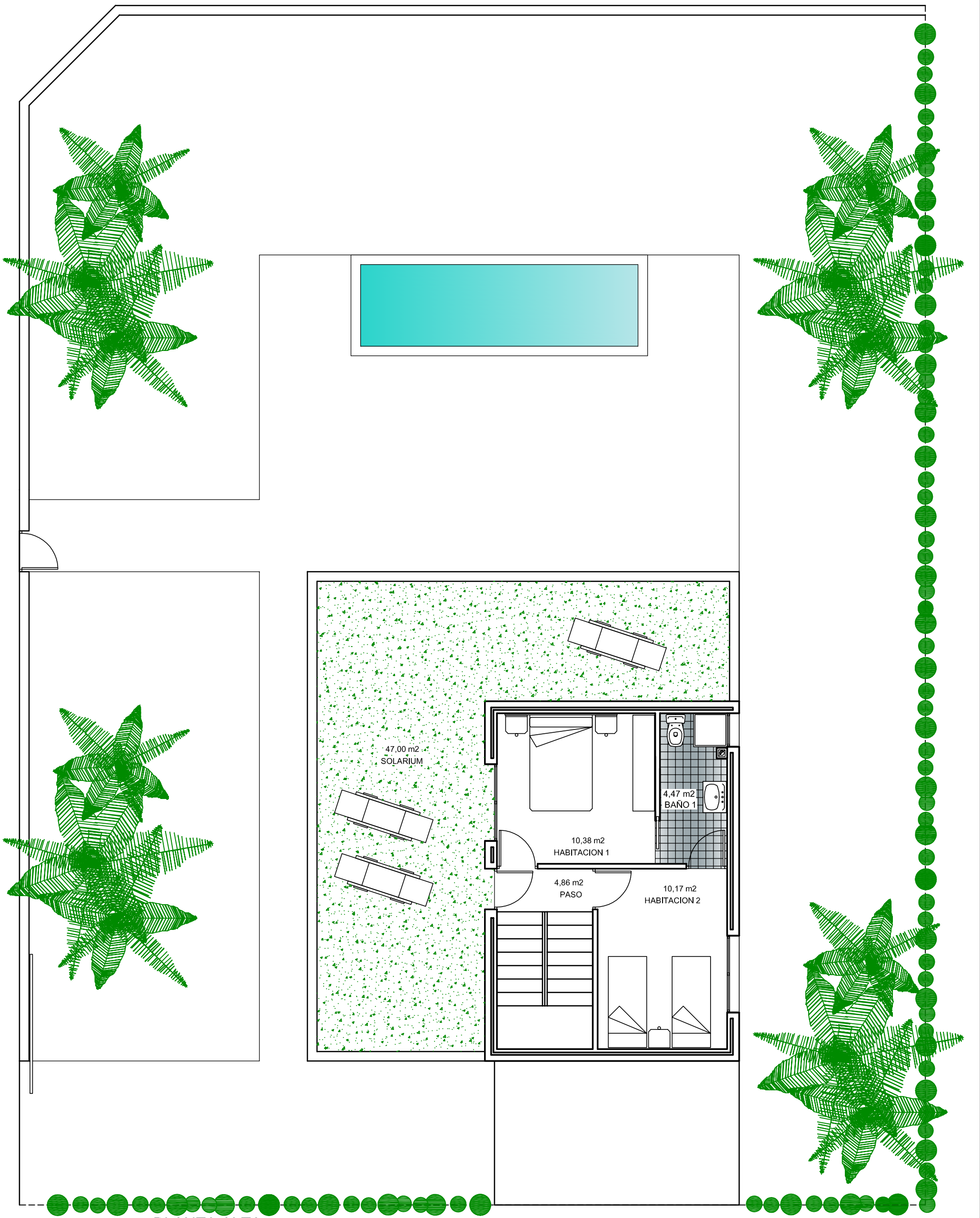



PLANTA BAJA

SUPERFICIES		DESCRIPCIÓN :	PLANO :
SUP. CONST. en VIV.	131,55 m <sup>2</sup>	PROYECTO BASICO 21 VIVIENDAS UNIFAMILIARES	PLANTA BAJA
SUP. TRASTERO O GARAJE	15,30 m <sup>2</sup>	LOS ALCAZARES	Distribución
SUP. SOLARIUM	47,00 m <sup>2</sup>	PARCELA RA-35. P.P. TORRE DEL RAME	Mobiliario
SUP. EXTERIOR. P. BAJA	363,17 m <sup>2</sup>	CLIENTE :	Superficies
SUP. PARCELA	470,27 m <sup>2</sup>	O&B PROJECT MANAGEMENT S.L.	REFERENCIA :
		ESCALA :	VILLA 12+13
		1:75	FECHA : MAYO 2016
		<b>diedrika</b>	HOJA N° :
		Antonio Onsurbe Sanchez n° col. 941 C.O.A.A.T.M.U.	Revis: 0
		Francisco Stanco Pulet n° col. 5867 C.O.A.C.V.	
		Tlf. 637 550 958 email info@diedrika.com	

NOTA: EL DISEÑO PUEDE SUFRIR VARIACIONES DISTRIBUTIVAS



PLANTA ALTA

<b>SUPERFICIES</b> SUP. CONST. en VIV. 131,55 m2 SUP. TRASTERO O GARAJE 15,30 m2 SUP. SOLARIUM 47,00 m2 SUP. EXTERIOR. P. BAJA 363,17 m2 SUP. PARCELA 470,27 m2	DESCRIPCIÓN : PROYECTO BASICO 21 VIVIENDAS UNIFAMILIARES LOS ALCAZARES PARCELA RA-35. P.P. TORRE DEL RAME	PLANO : PLANTA ALTA Distribución Mobiliario Superficies	
	CLIENTE : O&B PROJECT MANAGEMENT S.L.	ESCALA : 1:75	VILLA 12+13
		Antonio Onsurbe Sanchez n.º col. 941 C.O.A.A.T.M.U. Francisco Stanco Pulet n.º col. 5867 C.O.A.C.V.	REFERENCIA : FECHA : MAYO 2016 HOJA N.º : Revis: 0

NOTA: EL DISEÑO PUEDE SUFRIR VARIACIONES DISTRIBUTIVAS

Tlf. 637 550 958 email info@diedrika.com